



Bonjour et Bienvenu,

Nous fournissons diagnostics et traitements contre les douleur musculaire et osseuse

Nous traitons les douleurs aux épaules et à la nuque, les problèmes de posture, les blessures sportives, les douleurs liés à la grossesse, les bébés, les enfants et bien plus encore...

N'hésitez pas à naviguer notre site web pour obtenir des informations supplémentaires sur les services proposés

LA CLINIQUE

La clinique Lucerne est une clinique d'ostéopathie située au cœur de Notting Hill. Nous vous proposons un diagnostic et un traitement contre les douleurs de nature musculaires et osseuses. Ces douleurs peuvent d'être d'ordre mécanique ou provenir d'autres pathologies non déclarées.

La clinique a été établie par John Hunter-Holmes en 2006 pour proposer des soins d'ostéopathie à la communauté locale de Notting Hill mais aussi de d'offrir son expertise dans le domaine de la médecine du sport avec un intérêt tout particulier pour les problèmes d'épaules et de genoux.

PATIENT

La clinique reçoit des patients de tous les âges. Une grande diversité dans l'approche du traitement (structurel, fonctionnel, crânien) est utilisée pour soigner les différentes conditions médicales de nos patients.

ASSURANCE DE QUALITE DES SOINS

Tous les praticiens sont enregistrés auprès du Conseil l'Ordre Général des Ostéopathes (General Osteopathic Council, GOsC) fournissant au patient la même protection que celle proposée lors de la visite chez leurs médecins de quartier (GP)

Tous les praticiens se sont également engagés à suivre une formation continue par le biais d'un système obligatoire de développement professionnel et avoir une couverture d'assurance responsabilité professionnelle comme la loi l'exige.

ASSURANCES

Nous sommes enregistré en tant qu'ostéopathe agréé auprès les mutuelles santé suivantes AXA PPP, Norwich Union, PruHealth, WPA, Cigna HealthCare.

L' OSTEOPATHIE

L'ostéopathie se charge des troubles mécaniques du corps humain, qu'ils se situent au niveau du crâne, des vertèbres, des membres, ou de l'abdomen.

Une migraine, un reflux gastrique, un torti coli, etc. : Ces pathologies le plus souvent aiguës, sont très courantes, souvent traitées en médecine allopathique par des traitements parfois lourds, d'anti-inflammatoires, et pourraient être bien mieux traitées par quelques séances d'ostéopathie.

En effet, les anti-inflammatoires ont pour effet de masquer la pathologie en court-circuitant l'inflammation, processus indispensable dans la guérison.

L'inflammation a une cause et a pour conséquences, des douleurs intenses, une position antalgique, etc. Le traitement allopathique des pathologies mécaniques n'est pas durable. Les causes de la pathologie sont cachées et vont apparaître à nouveau sous la même forme ou une forme différente, sous un aspect chronique, ce qui rendra le vrai traitement encore plus difficile à exécuter.

L'ostéopathe recherche la cause de l'inflammation et la traite. Le traitement est global : A proximité de la lésion, par restauration de la dynamique tissulaire, et à distance, par un travail sur la vascularisation et l'innervation de ce tissu. « MECA, NEURO, VASCU ».

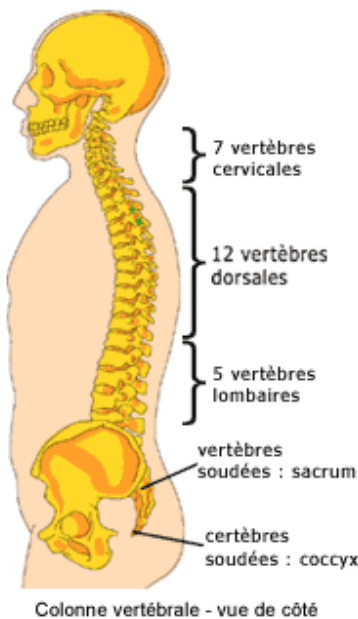
Ce traitement est sensiblement le même selon chaque pathologie, c'est pourquoi une connaissance sans faille de l'anatomie et de la physiologie humaine sont indispensables.

Cependant, l'ostéopathe ne prétend pas tout soigner. Les maladies dégénératives, le cancer, les lésions irréversibles telles que les fractures. Le diagnostic ostéopathique est crucial car il permet au thérapeute d'éliminer les pathologies non traitables en ostéopathie et de réorienter le patient vers une médecine plutôt homéopathique ou allopathique.

POURQUOI CONSULTER ?

Généralités :

Le grand motif de consultation est le mal de dos. Ce mal de dos a souvent diverses origines, que le patient ne soupçonne pas (viscérales, crâniennes, périphériques, etc.). Dans tous les cas, l'ostéopathe va traiter l'aspect mécanique de ce mal; en retrouvant la mobilité des articulations qui ne sont plus mobiles.



La manipulation vertébrale, la plus connue du public, crée souvent un "crac". Ce bruit n'est en aucun cas signe de réussite du traitement, bien qu'il crée un soulagement instantané la plupart du temps, ni un signe de dangerosité de la manipulation. Ce bruit est pour la plupart des auteurs une dépression intra capsulaire qui crée une libération de CO₂ (passage d'un état liquide un état gazeux) dans la cavité articulaire.

Le thérapeute cherche avant tout à retrouver une mobilité perdue de l'articulation, que ce soit une articulation vertébrale ou périphérique (membres Supérieur et Inférieur).

Une dorsalgie ou un lumbago représentent une douleur et un blocage. A la fin de la séance d'ostéopathie, le patient doit se sentir plus mobile et ressentir une meilleure flexibilité de sa colonne vertébrale. Ainsi, une dorsalgie ou un lumbago doivent être globalement améliorés au bout d'une séance et bien améliorés voire soignés au bout de 2. Ceci est bien évidemment le cas idéal, et tout patient, selon l'état de ses articulations (arthrose, etc.) va réagir différemment à une séance.

QUAND CONSULTER ?

Depuis sa naissance jusqu'à la fin de sa vie, tout être humain peut bénéficier d'un traitement ostéopathique. Comme l'ostéopathie permet de restaurer la fonction, et qu'elle peut agir dans un but curatif mais encore plus dans un but de prévention, les indications d'un traitement ostéopathique sont très larges.

De manière générale, l'ostéopathie est indiquée dans les cas de :

- Problèmes liés à la naissance :
- Déformation du crâne, sommeil perturbé, régurgitations, asthme, certains problèmes neurologiques, etc.
- Problèmes liés à la croissance (scoliose, cyphose,...), aux traumatismes divers et à la puberté.
- Problèmes de colonne vertébrale (sciatique, lumbago, torticolis), maux de tête, etc.
- Problèmes viscéraux : génitaux (incontinence urinaire,...), colites, etc.

Voici ici une liste de pathologies qui peuvent être soignées par l'ostéopathie. (Cette liste n'est en aucune manière exhaustive).

De nombreuses pathologies peuvent être l'objet de soins ostéopathiques :

- Maux de tête
- Nausée
- Vomissements
- Bourdonnements d'oreilles (acouphènes)
- Douleurs et certains problèmes oculaires
- Torticolis
- Douleurs cou, épaules, bras (périarthrite)
- Fourmis dans les mains
- Dorsalgie aiguë, chronique
- Douleurs intercostales
- Lumbago

- Sciatique
- Cruralgie
- Accidents sportifs : entorses coude, poignet, doigts, genoux, cheville, pied
- Suites d'une opération chirurgicale
- Raideurs articulaires
- Récupération fonctionnelle
- Certaines manifestations ORL : sinusites, otites, maux de tête bruits dans les oreilles (acouphènes), vertiges
- Certaines manifestations digestives : reflux gastrique, flatulences, transit intestinal - constipation - diarrhée
- Certaines manifestations génitales :
- Beaucoup de problèmes de la femme enceinte :
- Suivi de la grossesse
- Aide à l'accouchement
- Suivi du post-partum pour une récupération rapide des différentes fonctions
- Nourrisson : problèmes liés à la naissance :
- Problèmes de sommeil, d'agitation, de nervosité
- Problèmes neurologiques certaines paralysies néonatales : strabisme
- Régurgitations
- Asthme
- Coliques
- Déformations du crâne (forceps, ventouse)

Chez les nourrissons la technique utilisée est une technique crânienne, (celle-ci est aussi très souvent utilisée chez les adultes).

OSTEOPATHIE POUR LES BLESSURES SPORTIVES



L'ostéopathie a un rôle on ne peut plus important dans le traitement et le suivi thérapeutique des sportifs au sens général du terme.

Lors d'une blessure, ou dans les suites opératoires suite à une blessure plus ou moins grave, l'ostéopathe va raccourcir la durée de convalescence du sportif.

La clinique est consultante en traitement des blessure sportives pour le London French Rugby Club (rugby), le Furnival Sculling Club (aviron) et Parkour Coaching (fitness) mais aussi pour des athlètes venant d'autres disciplines. Cette expérience est indispensable lors du diagnostic précis des blessures liées au sport. En complément de l'ostéopathie, nous utilisons des programmes de rééducation sportive spécifiques pour assurer la meilleure remise en forme possible. Notre objectif est de comprendre les dysfonctionnements profonds et pas seulement de traiter le symptôme.

Un sportif peut consulter un ostéopathe de différentes manières :

- Simple traitement suite à blessure ou pathologie,
- "Equilibration" de l'appareil locomoteur,
- Demande de suivi sur le moyen / long terme.